



# Échos de Modave

N°78 – Octobre 2019



**Les bureaux de l'administration communale seront fermés les vendredi 1<sup>er</sup>, lundi 11 et vendredi 15 novembre.**



**A votre service :  
broyage de branches  
du 18 au 22 novembre**



L'administration communale, en collaboration avec son service des travaux, vous propose de passer **gratuitement** chez vous pour broyer les branches qui vous encombrant !  
**Inscriptions obligatoires pour le vendredi 8 novembre** : 085/41 02 20 ext.1.  
En fonction des inscriptions enregistrées, un ordre de passage étalé sur 2 semaines sera établi.  
**Vous serez personnellement avertis du jour et de l'heure de passage.**  
Chaque ménage est chargé d'amener les branches devant chez lui, sur le domaine public, en veillant à ne pas entraver le passage, pour le jour qui lui aura été communiqué.

**Quelques recommandations sont à respecter :**

- Les ouvriers n'entrent pas dans les propriétés.
- Maximum 4 m<sup>3</sup> par ménage.
- Le résultat du broyage sera laissé sur place.
- Diamètre des branches : maximum 5 cm.
- LES ÉPINEUX et LES AUBÉPINES ne seront pas traités parce qu'ils endommagent la machine.



Veillez également ne pas stocker COMPOST/ FEUILLES MORTES/ FLEURS FANÉES dans le tas de branches à broyer.



**Le samedi 2 novembre 2019**

Spéciale de Ramelot à 13h33 et 19h58

**Le dimanche 3 novembre 2019**

Spéciale de Strée à 10h02 et 14h45

Les riverains seront avertis par les organisateurs, via leur boîte aux lettres.

**ATTENTION à cette occasion, l'accès au cimetière sera difficile.**

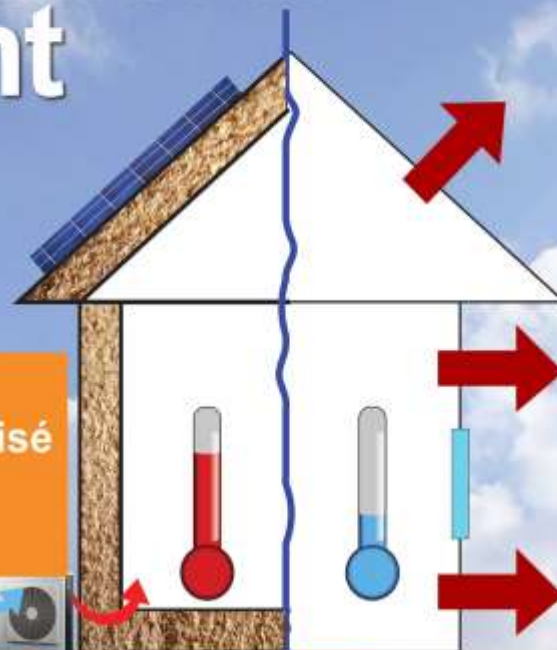
Soyez vigilants et prudents car, même si les concurrents ne passent pas effectivement dans votre rue, ils empruntent certainement une rue voisine !

Pour quitter votre domicile ou pour tout problème URGENT, durant les épreuves, veuillez vous adresser à un commissaire de course.

# Isoler et améliorer son bâtiment

## C'est rentable

Soirée d'information  
pour un accompagnement personnalisé  
Le 14/11/2019 à 20h00  
Petite salle bois rosine



En collaboration avec la  
commune de Modave

[www.galcondruses.be](http://www.galcondruses.be)

Plus d'information au 085/27.46.14  
ou [energie@galcondruses.be](mailto:energie@galcondruses.be)



Fonds Européen Agricole pour le Développement rural (Feadr): "Europe investit dans les zones rurales"



### 2019 est l'année du cornouiller, l'arbre splendeur d'automne !

Cette année, la semaine de l'arbre met à l'honneur le cornouiller. Cet arbre, qui en automne, nous égaye par ses couleurs flamboyantes, se déclinant du rose pâle au rouge pourpre.

- ❖ Distribution gratuite de plants.
- ❖ Deux artisans de la commune présenteront leurs produits en lien avec le thème de cette année.
- ❖ Exposition des photos participantes au concours organisé par la commune et vote.
- ❖ Petits jeux
- ❖ Atelier « fabrication d'un hôtel à insectes » (Munissez-vous d'une boîte de conserve)

**JOURNÉE DE L'ARBRE**  
**SAMEDI 23 NOVEMBRE 2019 de 9h à 13h**  
**Rue du Parc, 4 à 4577 Modave (sous le préau du CRIE)**



Commémoration de l'Armistice de la guerre 1914 - 1918.

Relais Sacré le vendredi 8 novembre.

Rendez-vous aux monuments :

- de Modave à 11h
- de Vierset à 11h20
- de Strée à 11h45



**Conseil Consultatif Communal  
des Aînés de Modave**



**Balades à la découverte de nos villages !**

**Le jeudi 7 novembre** - Départ à 14 h devant l'église de Pailhe

**Le jeudi 5 décembre** - Départ à 14 h au kiosque de GRAND-MARCHIN

Information : Pietro 0472/42 05 98

**Conférence : les maladies cardio-vasculaires.**

**Le mercredi 27 novembre à 19h30**

Salle Bois Rosine, rue Bois Rosine à Strée.

Les docteurs François Krzesinki, cardiologue et Olivier Bodart, neurologue expliqueront les maladies cardio-vasculaires, dont l'accident vasculaire cérébral.



**Infos santé Seniors**

Demander à votre médecin le dossier médical global (DMG).  
Il est remboursé.

L'ouverture d'un dossier médical global (DMG) chez votre médecin généraliste vous offre un meilleur accompagnement individuel et permet une meilleure concertation entre les médecins. En outre, vous bénéficiez d'un meilleur remboursement pour une consultation ou une visite de votre médecin généraliste.

**Votre mutuelle vous offre divers avantages et remboursements, n'hésitez pas à contacter la vôtre pour les connaître** (il est différent pour chaque mutualité).

Intervention dans les frais pour les services d'aides ménagères et familiales, les activités sportives, allergies, consultations psychologiques, diabète, location de matériel médical, médicaments génériques, optique, pédicure, prothèses capillaires, soins dentaires, soins infirmiers, soins palliatifs, télévigilance, thérapies alternatives, transport des malades, gardes malades, vaccins, cure de convalescence. Un conseil. Renvoyez donc toutes vos attestations et factures de soins.



# Balade et repas raclette

**Jeudi 14 novembre 2019**

Salle « les Echos du Hoyoux » à Modave

Balade 9h30.

Repas 12h30.

Repas 14 € : raclette, charcuteries et salades.

Dessert et café.

Réservation obligatoire au 085/41 36 98 avant le  
11 novembre.

Le téléservice du Condroz  
en collaboration avec le CPAS de  
Modave vous invitent à une journée  
conviviale.



# MODAVE

**Samedi 23 novembre 2019 à 9h**

Salle Les Echos du Hoyoux, rue du village 12, Modave

## Petit déjeuner santé

### "Comment prévenir et soigner les maux de l'hiver?"

Par Chantal Jouret, diététicienne

**Prix : 4€**

**Réservations indispensables avant le 19 novembre**

**Inès Mooren: 0474/77 46 42**

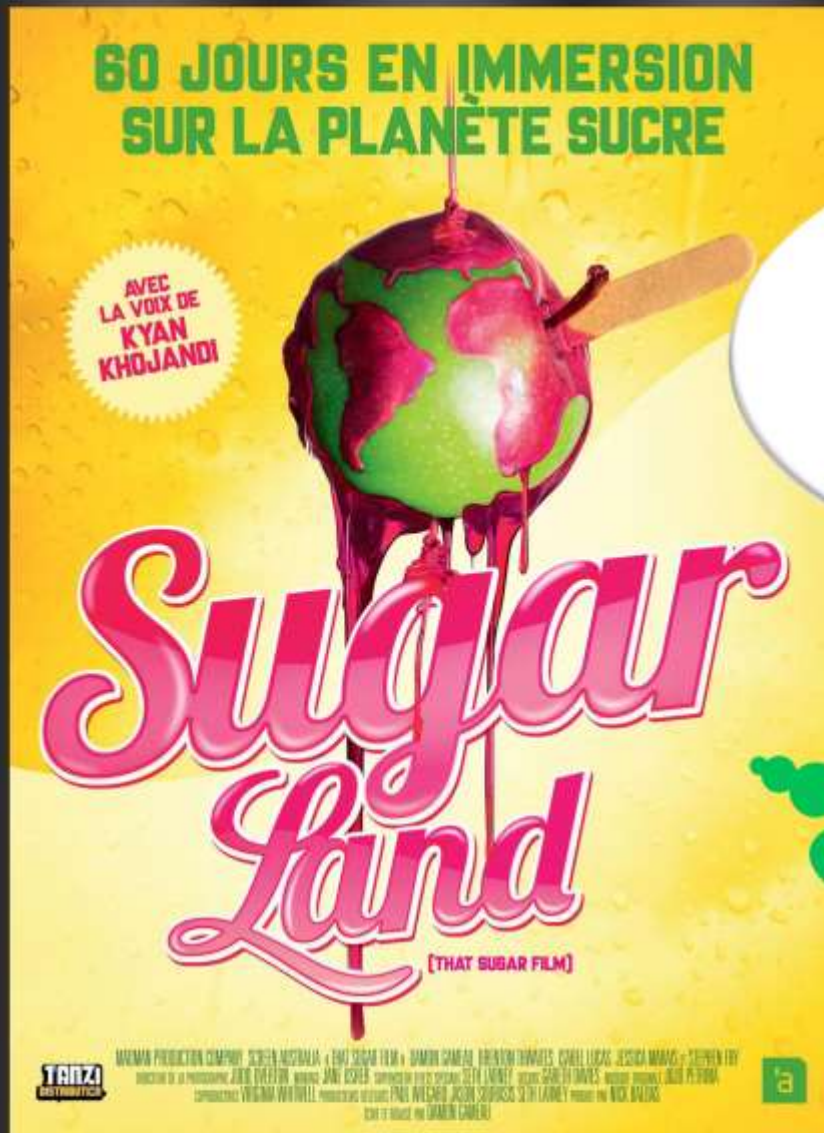
Création: www.papote.be



# Ciné-rencontre

Jeudi 5 décembre 2019 à 19h30

*Salle Bois Rosine à Strée*



Projection du documentaire suivie d'une discussion animée par **Christine Lefrant**, **nutrithérapeute** & **Caroline Halut**, **nutritionniste**.

Le sucre...  
Ce tueur silencieux !



Le nombre de places étant limité, réservez la vôtre sans tarder

au 085/41.36.98



*En collaboration avec:*





## Bientôt les vacances d'hiver !

La Kids-ID, carte d'identité pour les enfants de moins de 12 ans, est pratique, rassurante, sécurisée.

Si vous comptez partir à l'étranger, il faudra munir vos enfants d'une carte électronique Kids-ID. **La 1<sup>ère</sup> est gratuite** et les suivantes vous coûteront **6,40 euros**, validité 3 ans.

Le délai d'obtention étant de 3 à 4 semaines, il est préférable de ne pas vous y prendre au dernier moment !

**Attention, une demande de carte en urgence vous coûtera 84 euros** (3 jours ouvrables) et **en cas d'extrême urgence** (1 jour ouvrable) **127,60 euros**.

Possibilité d'encoder gratuitement jusqu'à 7 numéros de téléphone à contacter en cas d'urgence pour votre enfant. Plus d'infos sur : [www.alloparents.be](http://www.alloparents.be)

---

## Salon du jeune bourlingueur – Le bout du monde à proximité

Samedi 16 novembre, de 10h à 16h, Quai Dautrebande 7 à Huy.

Voyager, un saut vers l'inconnu ?

Pas quand tu y es bien préparé !

ENTRÉE GRATUITE

Faire une deuxième Rhéto aux Etats-Unis, suivre des cours de néerlandais aux Pays-Bas, faire un stage dans une entreprise en Irlande, participer à un projet de volontariat en Equateur, partir au pair en Allemagne.

Ce salon réunira près d'une quinzaine d'exposants autour de la thématique des projets linguistiques pour les 16-25 ans. Au programme de la journée : rencontres individualisées avec les différents opérateurs spécialisés et mini-conférences (témoignages) sur les questions que l'on se pose lors de tout départ à l'étranger.

L'occasion pour les jeunes de la région, et leurs parents, de faire le plein d'infos sur le sujet, de recueillir des bons conseils sur leurs projets de mobilité et ainsi de leur donner des ailes!



Facebook : [Salon du Jeune Bourlingueur - HUY](https://www.facebook.com/Salon-du-Jeune-Bourlingueur-HUY)

Site internet : [www.inforjeuneshuy.be/salon-du-jeune-bourlingueur/](http://www.inforjeuneshuy.be/salon-du-jeune-bourlingueur/)



## Des questions sur votre pension légale ? Venez au Pointpension !

Le Service Pensions va à votre rencontre dans tout le pays. Ses experts et ceux de l'INASTI sont en effet présents dans les **Pointpensions** afin de répondre à vos questions sur votre **pension légale**.

Quel est le Pointpension le plus proche de chez vous ? Vous trouverez toutes les informations (adresses, horaires) sur [www.pointpension.be](http://www.pointpension.be)

---



## APPEL AUX BÉNÉVOLES

L' ASBL Iles de Paix recherche activement de nouveaux bénévoles.

Iles de Paix est une ASBL belge de coopération au développement dont les projets sont fondés sur l'agriculture familiale durable et l'alimentation responsable.

Le soutien de chacun permet de participer à l'amélioration des conditions de vie de milliers d'agriculteurs et de familles en Afrique et en Amérique latine.

Le weekend des 10, 11 et 12 janvier 2020 se tiendra la 50<sup>ème</sup> campagne annuelle d'Iles de Paix.

**Nous avons besoin de vous !**

Rejoignez nos équipes de vendeurs bénévoles tout près de chez vous, vendez les objets de la campagne dans votre quartier, en famille ou entre amis.

Devenez responsable bénévoles (coordination des équipes, logistique des objets à vendre, centralisation, relais avec l'équipe Campagne Iles de Paix).

Intéressé-e ? Contactez-nous au 085/23 02 54 ou à l'adresse [campagne@ilesdepaix.org](mailto:campagne@ilesdepaix.org)

Devenez acteur du changement, créez un maillon supplémentaire à la grande chaîne de la solidarité Iles de Paix.



### Petit rappel :

Nécessité d'apposer clairement le numéro de votre habitation de manière bien lisible en bordure de la route.

La raison principale est notre sécurité en cas de recours aux services d'urgence. Il est essentiel pour eux de repérer rapidement l'adresse exacte à laquelle ils doivent se rendre. En cas d'intervention urgente, quelques secondes peuvent se révéler déterminantes !

Une autre raison est le fait de faciliter la tâche des factrices/facteurs et agents de sociétés privées de distribution qui nous livrent courriers et colis.

Fini le temps où le même facteur effectuait la même tournée durant des années et connaissait ses usagers par cœur.

De nos jours le "turn over" des agents postaux est plus élevé et appliquer votre numéro d'habitation visiblement en bordure de route facilite leur tâche et vous assure une distribution plus efficace.



Dimanche 17 novembre 2019

Marche ADEPS : 5 – 10 – 15 – 20 km

Départ de LA LIMONADERIE – Rue des Eaux, 2 - Pont de Bonne

Venez vous détendre sur l'un des parcours de « balade pédestre » tracés pour notre marche ADEPS annuelle.

Inscriptions sur place dès 8h30 - Petite restauration.

Contact et renseignements : Syndicat d'Initiative 085/41 29 69 - [info.sivh@gmail.com](mailto:info.sivh@gmail.com)

	AGENDA	
Vendredi 01 Samedi 02 et Dimanche 03/11/2019		<b>Rallye du Condroz - Spéciale de Strée</b> Org. : Motor Club de Huy Info: <a href="http://www.condrozrallye.be">www.condrozrallye.be</a>
Jeudi 07/11/2019	R-V devant l'église de Pailhe à 14h	<b>Balade</b> Org. : CCCA Rens. : Pietro 0472/42 05 98
Vendredi 08/11/2019 	Monument de Modave à 11h Vierset 11h20 Strée 11h45	<b>Relais sacré - Commémoration de l'Armistice 11/11/1918</b> Org. : Comité du Relais Sacré des associations patriotiques
Mercredi 13/11/2019 	Bibliothèque rue Mont Sainte Aldegonde de 15h à 15h45	<b>Les histoires du mercredi</b> Jaune comme joie, bleu comme ... Rens. et réservation : 085/27 04 21
Jeudi 14/11/2019	Salle Echos du Hoyoux à 9h30 balade à 12h30 repas	<b>Balade et repas raclette</b> Org. : CPAS <b>Réservation indispensable</b> : 085/41 36 98
Jeudi 14/11/2019	Petite salle Bois Rosine à 20h	<b>Soirée d'information</b> Org. : GAL Pays des Condruses
Samedi 16/11/2019	Salle Bois Rosine dès 12h	<b>Dîner des Seniors de Strée-Vierset</b> Rens. : Roger Dony 0471 /52 54 88
Samedi 16/11/2019	Salle Echos du Hoyoux dès 19h	<b>Souper raclette</b> Org. : comité de quartier d'Outrelouxhe Réservation : 0478/66 26 30 ou 0479/95 34 70
Dimanche 17/11/2019	La Limonaderie dès 8h30	<b>Marche ADEPS</b> Org. : Syndicat d'Initiative
Samedi 23/11/2019	Salle Echos du Hoyoux à 9h	<b>Petit déjeuner Santé</b> : "Comment prévenir et soigner les maux de l'hiver?" Org. : Plan de Cohésion Sociale <b>Réservation indispensable</b> : 0474/77 46 42
Samedi 23/11/2019	CRIE, rue du Parc de 9h à 13h	<b>Journée de l'Arbre</b> Org. : commune de Modave
Samedi 23/11/2019	Salle Bois Rosine dès 19h30 40 €/table/max 8 participants	<b>Blind Test et soirée</b> Org. : AP de Modave <b>Réservation</b> : <a href="mailto:apmodave@gmail.com">apmodave@gmail.com</a>
Mercredi 27/11/2019	Salle Bois Rosine à 19h30	<b>Conférence : les maladies cardio-vasculaires</b> Org. : CCCA
Jeudi 05/12/2019	Salle Bois Rosine à 19h30	<b>Ciné-rencontre : Sugar Land</b> Org. : CPAS de Modave, VIASANO et DEVENIRS asbl <b>Réservation indispensable</b> : 085/41 36 98

Rejoignez nous sur : <https://www.facebook.com/communedemodave/>  
Tout l'agenda communal sur [www.modave.be](http://www.modave.be) rubrique Sports et Loisirs

Editeur responsable : commune de Modave